

Kosten runterfahren bei Türen und Fenstern

TIMRON >> Holzschalungen für Türen, Fenster und Wanddurchbrüche bestimmen noch immer die Baustellenlandschaft. Dabei gibt es gerade bei diesen Schalarbeiten enormes Einsparpotenzial. Die Timron Bautechnik hat hierfür ein komplettes Aussparungssystem entwickelt, mit dem sich über 80 Prozent der Lohnkosten einsparen lassen.

Rund 15 Prozent der gesamten Schalarbeiten werden durchschnittlich nur für das Ein- und Ausschalen von Türen und Fenstern benötigt. Das belegen exakte, minutengenaue Baustellenaufzeichnungen. Dabei wird Holz in großem Umfang verbraucht und muss anschließend teuer entsorgt werden. Zudem besteht erhöhte Unfallgefahr beim Zusägen der Holzschalungen. Mit dem Aussparungssystem von Timron dagegen lassen sich Türen, Fenster und Wand- oder Deckendurchführungen extrem schnell schalen.

In weniger als 5 Minuten sind die wiederverwendbaren, pulverbeschichteten Aluminiumelemente laut Herstellerangaben eingeschalt. Der Systemeckkeil in Verbindung mit dem Schalchloss ermöglicht ein noch schnelleres Aus-

schalen, denn durch das Entfernen des Eckkeils, entsteht genügend Freiraum zur Demontage der Schalelemente. Ohne Kranhub lassen sich die leichten Aluminiumteile problemlos zum nächsten Einsatzort transportieren. Die formstabilen Timron-Schalungen gewährleisten lotrechte und rechtwinklige Leibungen, mühsames und aufwendiges Nacharbeiten entfällt. Die Verwendung der vorgefertigten Schalelemente reduziert das benötigte Schalholz auf ein Minimum und sorgt so für erhebliche Einsparungen beim Einkauf sowie bei der Entsorgung.

Kombinierbar im Baukastenprinzip

Für Standardtürbreiten stehen feste Türsturze zur Verfügung, und für abweichende Maße gibt es das teleskopierbare Multielement oder das Varioelement. Mit diesen beiden Schalteilen, die auch kombinierbar sind, lassen sich Fensteröffnungen von 75 cm bis 300 cm schalen.

Das Aussparungssystem ist nach dem Baukastenprinzip entwickelt, somit lassen sich die Einzelteile bei gleicher Wandstärke vielfach kombinieren. Bewusst wurde darauf verzichtet, eine Schalung für alle Wandstärken zu konzipieren,

da der größte Einspareffekt durch Verwendung vorgefertigter, passender Elemente erzielt wird, gleich dem Prinzip der Rahmenschalung. Zudem lassen sich dadurch Messfehler vermeiden.

Der Zusammenbau der Schalungen ist einfach und logisch, kann problemlos durch angeleitetes Personal erfolgen, spezielles Werkzeug ist nicht notwendig. Besonders bei gleichen, wiederkehrenden Aussparungen, wie z.B. bei Lochfassaden an Mehrfamilienhäusern, Hotels oder Bürobauten spart man nicht nur Geld, sondern kann die Bauzeit deutlich reduzieren und hält die knapp bemessenen Bauzeitenpläne sicher ein.

Rundumservice mit Mietschalung

Für solche Baustellen bietet die Timron Bautechnik jetzt auch fix und fertige Mietschalungen an. Die Varioelemente werden werksseitig nach Stückliste auf Maß gefertigt, mit Schalhaut belegt und inklusive Aussteifungen auf die Baustelle geliefert. Zum Lieferumfang gehört selbstverständlich ein Plan, der Zusammenbau wird in einem mitgelieferten Video nochmals exakt vorgeführt. Die Elemente sind gemäß der Stückliste gekennzeichnet, und die Positionen

>> Unser enormes Umsatzwachstum gibt uns darin Recht, dass sich mit einfachen Aussparungssystemen wie dem Timron-System leichter arbeiten und sehr viel Geld sparen lässt.<<

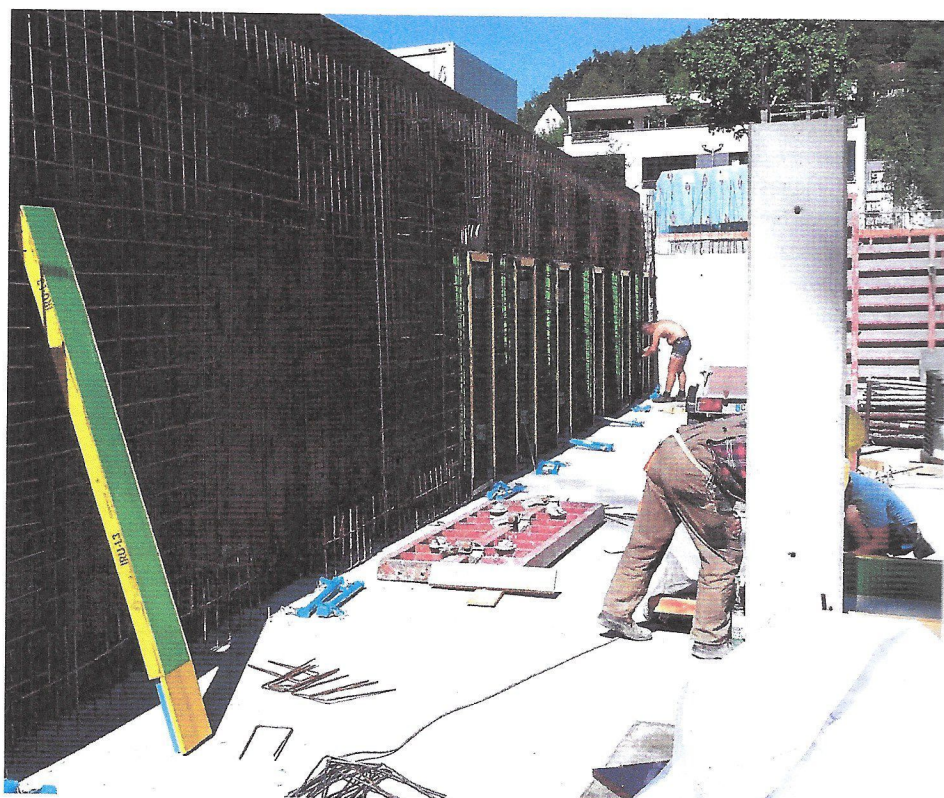


Bild: Besonders bei wiederkehrenden gleichen Aussparungen, wie z.B. bei Lochfassaden an Mehrfamilienhäusern oder Bürobauten lässt sich mit Timron-Schalungen die Bauzeit deutlich reduzieren.

für die Aussteifungen farblich markiert. Der Kunde muss nicht Sägen, nicht schrauben, kann sich nicht vermessen, und hat schon bei der Kalkulation die absolute Kostenkontrolle.

„Mit diesem Rundumservice unserer Mietschalung begeistern wir auch Bauunternehmen für das Timron-Schalungssystem, die mit Subunternehmern zusammenarbeiten“, bestätigt Timron-Geschäftsführer Timo Vollmayer. „Unser enormes Umsatzwachstum gibt uns darin Recht, dass sich mit einfachen Aussparungssystemen wie dem Timron-System leichter arbeiten und sehr viel Geld sparen lässt.“

Mit der neuen Produktionslinie der Mini-Varios deckt der Hersteller nun auch den Bereich der kleinen Aussparungen für Wand- und Deckendurchbrüche ab. Sie funktionieren nach demselben Prinzip, sind ebenso schnell ein- und ausgeschalt und sind mit allen anderen Timron-Elementen kompatibel.

Bild: Keine fünf Minuten pro Fenster braucht man für das Schalen mit dem Aussparungssystem von Timron / © Timron

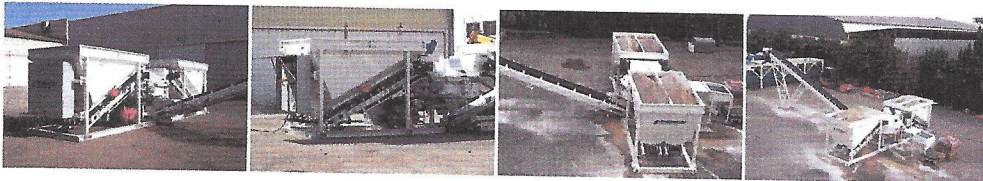


Mobile Frumecar-Mischanlagen

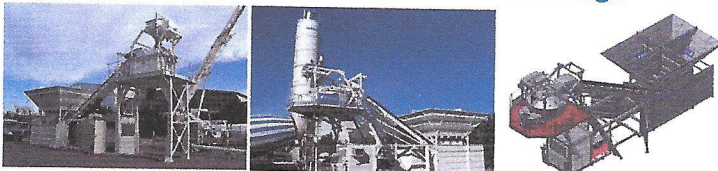
Top-Technologie auf kleinstem Raum



FASTMIX 500 (NEU) Die Betontankstelle



EBA 1000 (NEU) Die Kompaktmischanlage



IHR PROFESSIONELLER PARTNER
FÜR MISCHANLAGEN von 10m³/h bis 180m³/h.



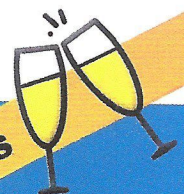
www.frumecar.com

Mail: info@bss.net
Tel: +49.3335.45104-0
Fax: +49.3335.45104-11
Mobil: +49.160.4708807

Magistrale 9-11
DE-16244
Finowfurt b. Berlin

Mehr Informationen
bss.net

10 Jahre BSS



Maschinen & Technik

ZKZ 69723
ISSN 1862-2305

FACHZEITSCHRIFT FÜR BAUMASCHINEN | KOMMUNALTECHNIK | NUTZFAHRZEUGE



MESSEAUFGABE
NORDBAU 2018

